

TOSHIBA
Leading Innovation >>>



C/Jaén 3 Nave 22 Pol Ind Promisa
28935 Móstoles (Madrid)
Tel: +34 902 931 311 / +34 91 614 14 24
Fax: +34 902 931 312
Web: www.egp-egs.es e-mail: comercial@egp-egs.es

EGP - EGS

> TOSHIBA TEC A FONDO

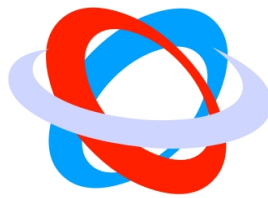
> PASAPORTE DE CONSUMIBLES

Servicio completo
Asequible
Adaptable



Por: Michael Keane

Fecha: Junio 2009



EGP - EGS

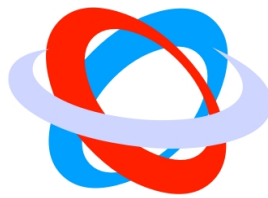
> ¿DÓNDE ESTAMOS HOY?

Si bien no hay duda de que la economía ha creado un renovado enfoque en la gestión de costes para la mayoría de las organizaciones, es cierto que también nos brinda una oportunidad para posicionarnos con claras ventajas competitivas. Ello se conseguirá tomando medidas en la reducción de costes a largo plazo, como estrategia. El mejor negocio es aquel que toma las decisiones más adecuadas, si bien es cierto, que las decisiones apropiadas pueden diferir entre empresas, éstas corresponden a los gestores.

Los equipos de dirección deben trabajar en estrategias de negocio a largo plazo, para cubrir las necesidades de los departamentos a medio plazo y también en el día a día con la toma de decisiones prácticas y sus implicaciones.

La programación de consumibles para sus impresoras puede ser una manera eficaz de lograr que su organización sea más competitiva, mejorando la eficacia y ahorrando costes. La clave está en combinar precio, innovación y un servicio fiable para obtener una ventaja competitiva real.





EGP - EGS

> TOME EL CONTROL: OPTIMICE GASTOS Y CONTROLE COSTES

Hoy en día las empresas se afanan por controlar su gasto y realizar seguimiento de costes de acuerdo con la política corporativa.

La balanza del control del gasto e inversión para mejorar la gestión empresarial son las claves para la rentabilidad en la empresa. Para ello se deben de contemplar diferentes parámetros, como ejemplo, desde el gasto diario relacionado con la venta y servicios, a los de formación y colaboración. A pesar del aumento de costes, desde viajes, almuerzos, consumibles de oficina y servicios, la buena noticia es que existen medidas concretas y probadas que las empresas pueden llevar a cabo el control de costes y ahorrar dinero sin renunciar a la inversión en su negocio.



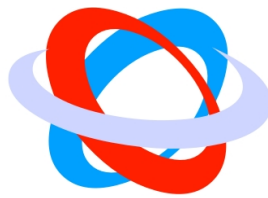
Control Pro-Activo de Costes

La gestión de costes requiere la capacidad de racionalizar los presupuestos y realizar un control eficaz en las operaciones diarias. Dada la complejidad de gestionar muchos proveedores y ofertas de servicios, es importante poder establecer sistemas proactivos que puedan detectar los posibles problemas de costes antes de incurrir en ellos.

Además de los costes directos de los inventarios y el transporte, los directivos eficientes deben tener en cuenta también los costes indirectos del servicio de reparto. Los costes indirectos de materiales y equipos relacionados con la producción y el suministro de sus productos, que no son directamente asignables a artículos individuales.

Un ejemplo de coste variable indirecto son los costes de impresión. Si su producción aumenta, puede que tenga que imprimir más etiquetas y documentos. Las cintas de impresión, etiquetas de código de barras, etiquetas RFID y quizás las impresoras (al agotarse, la necesidad de ellos depende de la cantidad de impresiones a realizar) son todos costes variables. Como es difícil establecer el coste de desgaste o uso de consumibles de la impresora a una única unidad de producción, se clasifican costes variables indirectos.

Si bien los materiales directos presentes se pueden controlar semanal o mensualmente, los materiales indirectos y el equipamiento representan plazos más largos. Quizás desee cambiar a una impresora RFID de código de barras de calidad superior y justificar el incremento de coste de la impresora con su menor coste de uso e impresión más rápida. Gas, electricidad, maquinaria, herramientas, papel, y otros elementos pueden ser clasificados como material indirecto y equipamiento. Todo ello representa oportunidades de negocio para optimizar su gasto.



EGP - EGS

Estos costes varían en función de la cantidad de trabajo existente, no obstante, no es fácil asignar estos costes a pedidos o proyectos.

Resultados Medibles

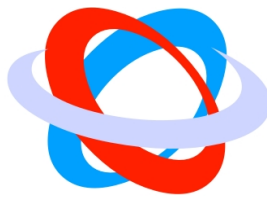
- Mejor gestionado de etiquetado (código de barras y / o RFID) en toda la operación
- Optimizado de las operaciones y activos
- Mejora del rendimiento.

Los materiales indirectos y el equipamiento son muy importantes a la hora de poner en práctica soluciones para el control del gasto. Generalmente son de menor riesgo que los materiales directos, no requieren de una acción rápida, pero aún así se trata de una iniciativa para reducir costes en sus productos y servicios; es mirar más allá de las piezas y elementos que componen sus productos así como los recursos utilizados para crearlos.

Todos estos componentes contribuyen indirectamente a los costes por pieza, representando buenas oportunidades para ahorrar dinero en procesos repetitivos. Es responsabilidad de la gerencia conocer los costes variables de su negocio y adoptar las medidas necesarias para su correcta gestión. Los gestores que de manera proactiva adoptan medidas para el control de los costes variables son reconocidos y apreciados como profesionales que entienden lo que se necesita para que un negocio tenga éxito.

La visión a largo plazo sobre el coste de gestión puede llevar a importantes ahorros de costes y optimización.

¿Sabe que una reducción del 5% en el gasto puede tener el mismo impacto en los beneficios que un incremento en ventas del 30%?



EGP - EGS

> PROTEJA SU INVERSIÓN CINTAS DE IMPRESIÓN (RIBBON) COMPATIBLES – UN AHORRO ENGAÑOSO

Los productos de calidad inferior puede causar:

- Calidad variable de impresión.
- Daños en el cabezal de impresión.
- Invalidez de la garantía.
- Costoso tiempo de inactividad.
- Pérdida de negocio.

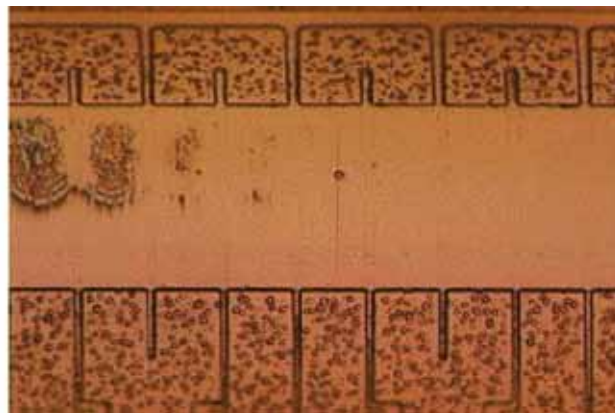
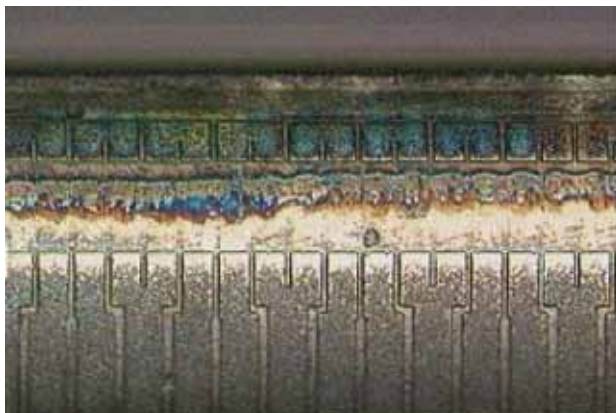
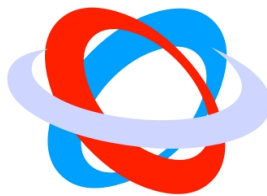
Los productos falsificados son ilegales. Están diseñados para parecerse a los productos de la marca original, pero se venden por menos y están fabricados con materiales inferiores. Los compradores suelen pensar que están recibiendo un buen trato debido a los precios más bajos y creen que están comprando el producto real. Por supuesto, hay quienes conocen que sus consumibles son falsos, pero lo ignora y compra de todas maneras por ahorrar unos pocos céntimos.

Lo que ocurre generalmente es que estos consumibles se utilizan con éxito en un primer momento, pensando que se ha logrado una ganga. Lamentablemente, estos productos cuestan menos porque están hechos de materiales más baratos y con el proceso de fabricación más rápido posible - que siempre dan origen a problemas de calidad.

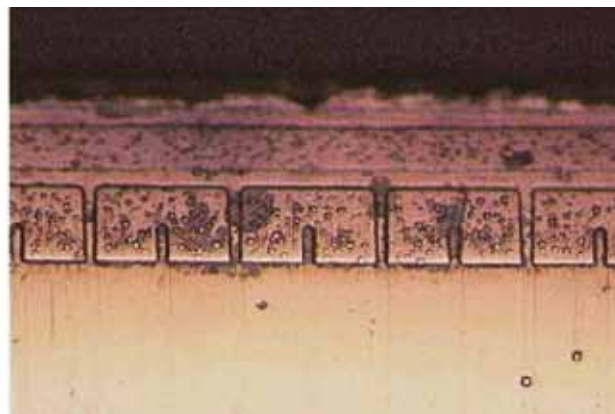
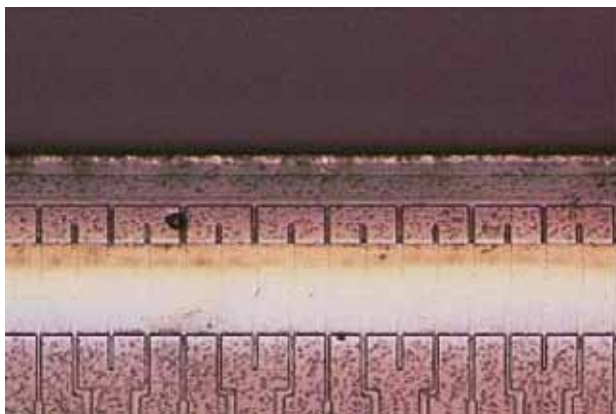
Algunos compradores son conscientes de los peligros de la falsificación, y por tanto, optan por los ribbon compatibles. Los consumibles compatibles son alternativas legales y a veces son vistos como más económicos que los productos de marca.

Los productos compatibles pueden ser de inferior calidad ya que los fabricantes pueden acortar el proceso de fabricación para ahorrar dinero. El resultado es un consumible creado con materiales de inferior calidad y sin las estrictas normas de fabricación del original. Además, la elección del consumible estará muy limitada al estar disponibles sólo las referencias más comunes y no toda la gama de productos que ofrece el consumible original.

Los ribbon compatibles a veces pueden ser más duraderos que los falsificados, pero su inferior calidad de fabricación también puede dañar la impresora a largo plazo.



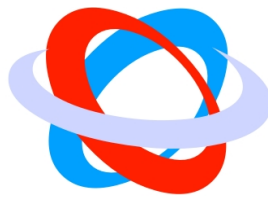
En la foto de la izquierda las partículas de la cinta de revestimiento de base se han pegado a la capa de protección. A medida que se va construyendo carbonato, la reducción del tono de impresión hace que la imagen impresa sea gris. Estas partículas de dióxido de carbono son muy difíciles de quitar con los limpiadores disponibles. Para mantener la calidad de impresión es necesario aumentar el tono de ajustes. Estas partículas de dióxido de carbono también retienen el calor que finalmente se creará durante la impresión y protege la capa de roturas, como se muestra a la derecha.



En la foto de la izquierda se puede ver en la capa de protección un agujero de alfiler. Esto es causado por una descarga de electricidad estática que se ha generado en la cinta. Estos orificios en sí mismos no afectan a la calidad de impresión, pero pueden permitir que los elementos químicos nocivos en la cinta se impregnen en la capa de protección. La imagen derecha muestra que los elementos del cabezal de impresión se han decolorado. Se trata de una corrosión causada por los elementos químicos nocivos en la cinta que han impregnado la capa de protección. Esta corrosión aumenta excesivamente la resistencia del elemento hasta el punto en que no funcionará.

Muchas personas sostienen que los consumibles originales de marca son más caros que otras alternativas. La razón es clara y simple: Calidad. El coste de una impresora no puede ser juzgado por el coste de los consumibles y el precio de compra, sino que debe incluir todos los costes a largo plazo - incluyendo las garantías y la vida útil en servicio de la máquina (véase el Coste Total de Propiedad calculado en este documento).

Cuando todos estos costes son calculados teniendo en cuenta el coste total de propiedad sobre la vida de la impresora, los consumibles baratos pueden transformarse en un caro error a largo plazo.



EGP - EGS

> CONFÍE EN LOS EXPERTOS EN IMPRESIÓN TÉRMICA

Los consumibles Toshiba están diseñados y fabricados para trabajar en combinación con la gama impresoras de Toshiba según las diferentes tecnologías de impresión que utilizan. Mejoran la calidad de impresión y ofrecen los mejores resultados visibles, causando el mínimo desgaste de las piezas de trabajo - en particular alargan el ciclo de vida del cabezal de la impresora.



¿Son Actuales sus Consumibles?

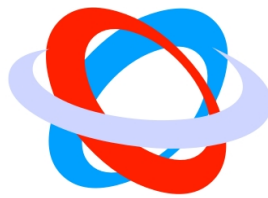
Los consumibles compatibles cambian de mano un gran número de veces durante su vida, siendo transportados grandes distancias, su embalaje soporta varias aperturas, siendo manipulados por pequeñas empresas de distribución antes de llegar a los canales de reventa. Por lo tanto, la edad y las condiciones de almacenamiento del producto son a menudo desconocidas, lo que reduce su vida útil y sobre todo, la calidad.

Como parte de nuestro proceso de aprobación, todos los productos ribbon suministrados por TOSHIBA TEC se fabrican bajo pedido. Ello garantiza que los productos se suministran "frescos" en todo momento. Este control de calidad también garantiza la máxima vida útil para los productos enviados a distribuidores y usuarios finales.

Nuestro compromiso para ser "único proveedor" para todas las necesidades de cintas de impresión (ribbon), ha hecho que TOSHIBA TEC sea el mayor especialista en Europa en cintas de impresión de transferencia térmica.

Y hay una buena razón para ello:

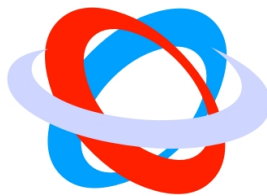
- Nuestros acuerdos con los mayores fabricantes de cintas de impresión del mundo, asegura la total compatibilidad y rendimiento con los requisitos de cada impresora en particular.
- Aprobamos sólo el producto acabado que se ha producido conforme a nuestros estándares de calidad.
- Realizamos test de ciclo de vida de las cintas aprobadas para proteger la inversión del cliente y garantizar su TCO.
- Suminstramos una amplia gama de calidades y tamaños (más de 1.000 artículos): Resultado de años de I + D, en los que cada cinta ofrece diferentes características de impresión, incluida la gama de ribbon de colores.



EGP - EGS

- Estamos siempre aquí, mañana no desapareceremos: TOSHIBA TEC trabaja con los principios japoneses de gestión, con el objetivo estratégico a largo plazo en las relaciones con los clientes gracias a una continua estrategia "Six Sigma" unida al programa "Voz del Cliente".
- Queremos la mejor combinación para el cliente; durabilidad del hardware, consistencia en la calidad de impresión, es decir, excelente binomio calidad-precio.





EGP - EGS

> COSTE TOTAL DE PROPIEDAD

La fórmula TCO representa el precio de adquisición de la impresora, más los costes de garantía y de consumibles en función del uso y del tiempo.

Fórmula TCO

$$\begin{aligned} & \text{TCO (Uso + Tiempo)} \\ & = \\ & \text{Coste de Impresora + Coste de Garantía + Coste de Consumibles} \end{aligned}$$



Dónde:

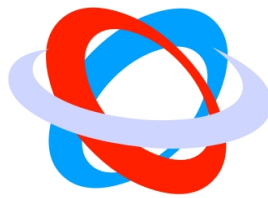
El coste de la impresora es el coste del dispositivo suministrado por el distribuidor, más los costes asociados (por ejemplo, transporte, instalación, etc.). El coste de la garantía es el coste asociado con el potencial acuerdo con el proveedor. Estos costes incluyen los acuerdos de ampliación de garantía, servicios y mantenimiento.

El coste de los consumibles son todos los demás costes asociados con la compra de la impresora y su uso continuo. Los consumibles incluyen artículos tales como cintas de impresión, etiquetas, cabezales, rodillos y aquellos suministros no cubiertos por la garantía.

El cálculo de costes de los consumibles se basa en el total de impresiones por mes, multiplicado por el número total de meses de vida útil indicada para una impresora en particular.

Si los acuerdos de garantía específicos tienen cláusulas adicionales, deben añadirse al cálculo para reflejar la información exacta.

Importante: ¡TOSHIBA TEC ofrece cobertura de garantía para todo lo que comercializa!



EGP - EGS

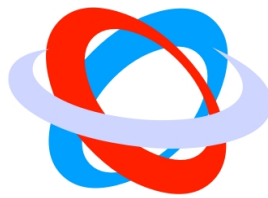
> MANTENER EL RITMO CON LOS CAMBIOS

Con la gama de consumibles más grande de Europa, puede elegir los consumibles que mejor se ajusten a las necesidades específicas de su negocio, con la opción de adquirir más consumibles a medida que sus necesidades vayan evolucionando.

TOSHIBA TEC adapta sus servicios integrados para que se ajusten únicamente a sus necesidades, en lugar de forzar procesos predefinidos en su negocio debido a las limitaciones de servicio. Teniendo en cuenta sus procesos de trabajo y sus necesidades de impresión, TOSHIBA TEC le aporta los mejores y más prácticos diseños, y una solución flexible que cubre sus requisitos inmediatos y futuros.



Junto con nuestros Partners, tenemos una amplia experiencia en ayudar a los clientes en la gestión de un cambio eficiente, dentro de una amplia gama de sectores, incluyendo transporte y logística, industria farmacéutica, ingeniería y construcción, sector aeroespacial, retail y otros sectores. Como sus necesidades cambian, TOSHIBA TEC puede fácilmente actualizar su solución para mantener sus servicios actuales, bajos costes y colaborar en la satisfacción de sus clientes.



EGP - EGS

> MONOZUKURI

La Fuerza de Monozukuri

Nuestra metodología empresarial está impulsada por Six Sigma se basa en la filosofía Monozukuri.

Esto, a su vez se traduce en la próxima generación de productos y tecnologías que derivan de nuestra metodología Six Sigma. Por lo tanto, no sorprende que TOSHIBA TEC sea el líder mundial en sistemas TPV (terminales punto de venta).

Six Sigma (Design For Six Sigma) es la metodología inteligente de fabricación. DFSS trata de mejorar los procesos de fabricación mediante el uso técnicas avanzadas como la “Voz del Cliente” y sistemas de ingeniería específicos. Al combinar estas técnicas se conocen las necesidades del cliente, para después, aplicar los parámetros de ingeniería requeridos y así aumentar la eficacia de productos y servicios para los clientes. Este método de fabricación garantiza unos productos y servicios que proporcionan mayor rendimiento y satisfacción del cliente, así como el aumento de la cuota de mercado.

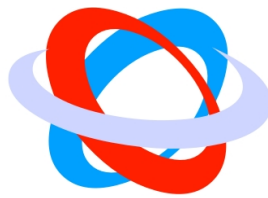
Los elementos relacionados con el producto, como precio, diseño, marca, servicio, desempeño o función y coste, son formas tangibles de medir la competitividad. Los clientes valoran de forma directa estos factores.

Por otra parte, los elementos intangibles relacionados con el rendimiento en los centros de desarrollo y producción no son fácilmente percibidos por el cliente. Estos factores incluyen el rendimiento de los procesos de producción, los costes de producción y la tasa de defectos, el tiempo empleado en desarrollo, productividad y salida al mercado. Los elementos tangibles e intangibles están relacionados con la competitividad. Ambos crean el marco de un exitoso sistema Monozukuri que fabrica productos de calidad reconocida “made in Japan”.

La capacidad de organización de Monozukuri implica la integración, participación y progreso. Hay cuatro aspectos principales que contribuyen a la fuerza del Monozukuri japonés:

1. La fusión entre el desarrollo de productos y la ingeniería de producción para tener una comprensión exacta del método de diseño y acortar el periodo de desarrollo.
2. La fiabilidad y robustez del producto están garantizadas al igual que la funcionalidad, inclusive de los componentes entregados por los proveedores.



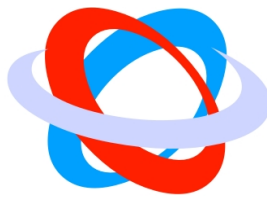


EGP - EGS

3. La mejora de la calidad del trabajo genera un alto grado de eficacia y un eficiente sistema de producción (proceso Just-In-Time, sistema Kanban)
4. Como resultado, un sistema de producción japonés es simplificado, para que la línea de producción sea lo más corta posible, tradicionalmente la gestión de TOSHIBA TEC está basada en el respeto al personal, representado por la vida laboral, por ejemplo con una tendencia cada vez mayor de adquirir múltiples competencias por parte del personal.

La competitividad de TOSHIBA TEC en Monozukuri esta en su capacidad de organización. Esto es, la capacidad de cada persona para dar lo mejor de sí mismo.





EGP - EGS

> ACERCA DEL AUTOR



Michael Keane, Gerente Europeo de la División Auto ID. Mike comenzó como Ingeniero de Campo con TOSHIBA TEC en el Reino Unido en 1989. En 1991, se trasladó al departamento de impresoras de códigos de barras como responsable de soporte técnico.

Durante los siguientes siete años, trabajó en diversos puestos y su responsabilidad creció gradualmente, fue nombrado responsable del servicio técnico del Reino Unido, y a continuación, Jefe de Producto de impresoras de códigos de barras. En 1998, Mike fue seleccionado para crear una estrategia europea consolidada para Impresoras de código de barras, además con el establecimiento en Bruselas de la sede central europea en el año 2000, se trasladó a Bélgica.

En 2006, Mike dejó los aspectos de la gestión técnica de productos para asumir la responsabilidad estratégica del negocio de la Identificación automática en la región de EMEA.

> ACERCA DE TOSHIBA TEC EUROPE

TOSHIBA TEC Europe Retail Information Systems
Sede Central
Rue de la Célidéestraat 33
BE-1080 Bruselas
Bélgica
T: +32 (0)2 410 21 00
F: +32 (0)2 410 79 87
E: marketing@toshibatec-eu.es
www.toshibatec-eu.es

Para obtener más información sobre TOSHIBA TEC soluciones, póngase en contacto con su representante local de TOSHIBA TEC o puede encontrarnos en la web en www.toshibatec-eu.es

© Copyright TOSHIBA TEC Europe Retail Information Systems SA.
Todos los derechos reservados.

Todos los nombres de compañías y/o productos son marcas registradas con nombre y/o marcas comerciales de sus respectivas compañías.